

GAMOR

AFILADORAS DE BROCCAS DRILL GRINDING MACHINES AFFÛTESES DE FORETS

FÁCIL
EASY
FACILE



SAE 1300
Ø2-Ø13

RÁPIDA
FAST
RAPIDE



SAE 2000
Ø3-Ø20

PRECISA
ACCURATE
PRECIS



SAE 2500
Ø12-Ø26 OP. Ø27 - Ø30

AFILADORAS DE FRESAS END-MILL SHARPENING MACHINES AFFÛTEUSES DE FRAISES

APOLLO 22
Ø12-Ø22



APOLLO 13
Ø4-Ø13





SAE-1300

EQUIPAMIENTO DE SERIE

- AFILADORA MODELO SAE-1300
- MUELA DE DIAMANTE CBN-200, PARA ACERO RAPIDO
- EQUIPO DE PINZAS ER-20, DE 2, 3, 4, 5, 6, 7, 8, 9, 10, 11, 12, 13
- LLAVE ALLEN

EQUIPAMIENTO OPCIONAL

- MUELA DE DIAMANTE D-400-1300, PARA METAL DURO



SAE-2000

EQUIPAMIENTO DE SERIE

- AFILADORA MODELO SAE-2000
- MUELA DE DIAMANTE CBN-200, PARA ACERO RAPIDO
- EQUIPO DE PINZAS ER-25, DE 3, 4, 5, 6, 7, 8, 9, 10, 11, 12, 13, 14, 15, 16, 17, 18, 19, 20
- LLAVE ALLEN

EQUIPAMIENTO OPCIONAL

- MUELA DE DIAMANTE D-400-2000, PARA METAL DURO



SAE-2500

EQUIPAMIENTO DE SERIE

- AFILADORA MODELO SAE-2500
- MUELA DE DIAMANTE CBN-140, PARA ACERO RAPIDO
- EQUIPO DE PINZAS ER-40, DE 13, 14, 15, 16, 17, 18, 19, 20, 21, 22, 23, 24 Y 25
- LLAVE ALLEN

EQUIPAMIENTO OPCIONAL

- MUELA DE DIAMANTE D-270-2500, PARA METAL DURO
- PINZAS ER-40 DE 27 A 30

STANDAR EQUIPMENT

- DRILLY MOD. SAE-1300
- GRINDING WHEEL CBN-200, FOR DRILL IN HSS
- SET OF COLLETS ER-20, FOR 2, 3, 4, 5, 6, 7, 8, 9, 10, 12, 13
- ALLEN WRENCH

OPTIONAL EQUIPMENT

- DIAMOND GRINDING WHEEL D-400-1300 FOR CARBIDE DRILLS

STANDAR EQUIPMENT

- DRILLY MOD. SAE-2000
- DIAMOND WHEEL CBN-200, FOR DRILL IN HSS
- SET OF COLLETS ER-25, FOR 3, 4, 5, 6, 7, 8, 9, 10, 11, 12, 13, 14, 15, 16, 17, 18, 19, 20
- ALLEN WRENCH

OPTIONAL EQUIPMENT

- DIAMOND GRINDING WHEEL D-400-2000 FOR CARBIDE DRILLS

STANDAR EQUIPMENT

- DRILLY MOD. SAE-2500
- DIAMOND WHEEL CBN-140, FOR DRILL IN HSS
- SET OF COLLETS ER-40, FOR 13, 14, 15, 16, 17, 18, 19, 20, 21, 22, 23, 24 AT 25
- ALLEN WRENCH

OPTIONAL EQUIPMENT

- DIAMOND GRINDING WHEEL D-270-2500, FOR CARBIDE DRILLS
- COLLETS ER-40 FROM 27 TO 30

ÉQUIPEMENT DE SÉRIE

- DRILLY MOD. SAE-1300
- MEULE CBN-200, POUR FORETS HSS
- JEU DE PINCES ER-20, POUR 2, 3, 4, 5, 6, 7, 8, 9, 10, 12, 13
- CLÉ HEXAGONALE

EQUIPEMENT EN OPTION

- MEULE DIAMANT D-400-1300 POUR FORETS EN CARBURE

ÉQUIPEMENT DE SÉRIE

- DRILLY MOD. SAE-2000
- MEULE CBN-200, POUR FORETS HSS
- JEU DE PINCES ER-25, POUR 3, 4, 5, 6, 7, 8, 9, 10, 12, 13, 14, 15, 16, 17, 18, 19, 20
- CLÉ HEXAGONALE

EQUIPEMENT EN OPTION

- MEULE DIAMANT D-400-2000 POUR FORETS EN CARBURE

ÉQUIPEMENT DE SÉRIE

- DRILLY MOD. SAE-2500
- MEULE CBN-200, POUR FORETS HSS
- JEU DE PINCES ER-40, POUR 12, 13, 14, 15, 16, 17, 18, 19, 20, 21, 22, 23, 24, 25, 26
- CLÉ HEXAGONALE

EQUIPEMENT EN OPTION

- MEULE DIAMANT D-270-2000 POUR FORETS EN CARBURE
- PINCES ER-40 DU 27 AU 30

CARACTERISTICAS TECNICAS

Funcionamiento sencillo, para un afilado preciso, rapido y económico. Facil de transportar para trabajar en cualquier lugar con total seguridad. Muela de diamante de larga duración , para un afilado perfecto. Completo equipamiento de pinzar ER, en su compartimento interior

TECHNICAL CHARACTERISTICS

Easy operation, precision grinding, quick and economic. Easy to transport to work in any place with total security. Diamond wheel of long duration for an precise grinding angle. Complete collets equipment ER, in their interior compartment.

CARACTERISTIQUES TECHNIQUES

Facile à utiliser, le meulage de précision, rapide et économique. Facile à transporter à travailler dans n'importe quel endroit avec sécurité totale. Roue de diamant de longue durée pour un angle d'affûtage précis. équipement complète de pinces ER, dans leur compartiment intérieur.

MOD.	SAE-1300	SAE-2000	SAE-2500
Diametro Broca Diameter Capacity Capacité de diamètre	Ø2 - Ø13	Ø3 - Ø20	Ø12 - Ø30
Angulo Variable Variable Angle Angle variable	90°-144° (Ø3-13) 117°-135° (Ø2-6)	90°-144° (Ø6-20) 117°-135° (Ø2-6)	90°-144° (Ø13-26) 117°-135° (Ø12-13, Ø27-30)
Velocidad del motor Motor Speed Vitesse moteur	5300 R.P.M	5300 R.P.M	5300 R.P.M.
Alimentación Power Énergie	AC 220V	AC 220V	AC 220V
Muela Acero Rapido HSS grinding wheel Meule HSS	CBN-200	CBN-200	CBN-140
Muela Metal Duro Carbide grinding wheel Meule carbure	D-400 -1300	D-400-2000	D-400-2500
Equipo Pinzas Collet Equipment Équipement de Collet	ER-20	ER-25	ER-40
Medidas Dimensions Dimensions	300x200x180	400x220x200	450x240x220
Peso Weigth Poids	10Kg	17Kg	27Kg

PINZAS ER - ER COLLETS - PINCES ER



MUELA - GRINDING WHEEL - MEULE

Mod. SAE-1300
Mod. SAE 2000

Mod. SAE 2500





APOLLO 13

AFILADORA DE FRESAS DE 2 Y 4 LABIOS Ø 4 A 13

2 AND 4 FLUTED END-MILL GRINDING MACHINE Ø 4 TO 13

AFFÛTEUSE DE FRAISES DE 2 ET 4 CANNELURES Ø 4 À 13

MODELO MODEL MODÈLE	APOLLO 13
DIAMETRO FRESA ENDMILL DIAMETER DIAMÈTRE DE FRAISE	Ø4 - Ø13 PARA 2 LABIOS Ø6 - Ø13 PARA 4 LABIOS Ø4 - Ø13 FOR 2 FLUTES Ø6 - Ø13 FOR 4 FLUTES Ø4 - Ø13 POUR 2 CANNELURES Ø6 - Ø13 POUR 4 CANNELURE
DIAMETRO MANGO SHANK DIAMETER DIAMÈTRE TIGE	Ø4 - Ø6 - Ø8 - Ø10 - Ø12
LABIOS FLUTES CANNELURES	2, 4
ANGULOS AXIALES AXIAL ANGLES ANGLES AXIALES	PRIMARIO DE CORTE 6° - SECUNDARIO 20° - DESTALONADO 30° PRIMARY RELIEF 6° - SECONDARY CLEARANCE 20° - END GASH 30° ALLÈGEMENT PRIMAIRE 6° - DÉPOUILLE SECONDAIRE 20° - GOUJURE 30°
MUELA DE AFILAR GRINDING WHEEL MEULE	CBN 170 PARA ACERO RAPIDO (DIA 270 PARA METAL DURO CBN 170 FOR HSS (DIA 270 FOR CARBIDE OPTIONALLY AVAILABLE) CBN 170 POUR HSS (DIA 270 POUR CARBURE DISPONIBLE EN OPTION)
ALIMENTACIÓN POWER SUPPLY ALIMENTATION	220V±10%AC 50/60HZ
POTENCIA MOTOR MOTOR OUTPUT RENDEMENT MOTEUR	100W - 7200 RPM
DIMENSIONES DIMENSIONS DIMENSIONS	220X220X200
PESO WEIGHT POIDS	4,8 KG
EQUIPAMIENTO EQUIPMENT ÉQUIPEMENT	5 PINZA SOPORTE - ANILLO SOPORTE PARA 4 LABIOS - ANILLO SOPORTE PARA 2, LLAVE ALLEN 3MM - LLAVE ALLEN 2,5 MM - ESCOBILLA Y CABLE DE CONEXION 5 HOLDERPIPIES, HOLDER RING FOR 4 FLUTES, HOLDER RING FOR 2 FLUTES, 2 HEXAGON WRENCHES, BRUSH, POWER CORD 5 CALODUCS DE SUPPORT, ANNEAU PORTE POUR 4 CANNELURES, ANNEAU PORTE POUR 2 CANNELURES, 2 CLÉS ALLEN, BROSSE, CORDON D'ALIMENTATION



4 LABIOS
FLUTES
CANNELURES



2 LABIOS
FLUTES
CANNELURES



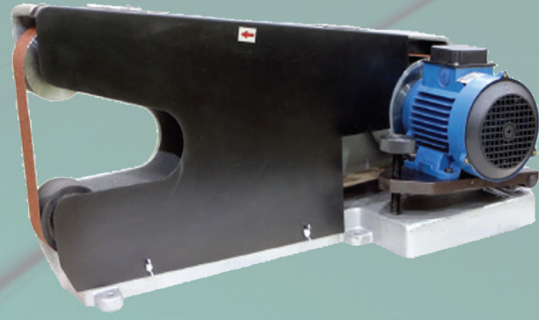
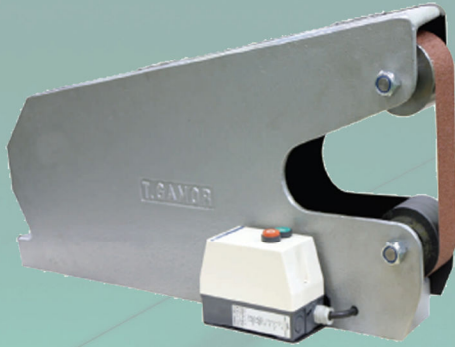
APOLLO 22

AFILADORA DE FRESAS DE 2 Y 4 LABIOS Ø 12 A 22

2 AND 4 FLUTED END-MILL GRINDING MACHINE Ø 12 TO 22

AFFÛTEUSE DE FRAISES DE 2 ET 4 CANNELURES Ø 12 À 22

MODELO MODEL MODÈLE	APOLLO 22
DIAMETRO FRESA ENDMILL DIAMETER DIAMÈTRE DE FRAISE	Ø12- Ø22
DIAMETRO MANGO SHANK DIAMETER DIAMÈTRE TIGE	Ø12 - Ø16 - Ø20
LABIOS FLUTES CANNELURES	2, 4
ANGULOS AXIALES AXIAL ANGLES ANGLES AXIALES	PRIMARIO DE CORTE 6° - SECUNDARIO 20° - DESTALONADO 35° PRIMARY RELIEF 6° - SECONDARY CLEARANCE 20° - END GASH 35° ALLÈGEMENT PRIMAIRE 6° - DÉPOUILLE SECONDAIRE 20° - GOUJURE 35°
MUELA DE AFILAR GRINDING WHEEL MEULE	CBN 170 PARA ACERO RAPIDO (DIA 270 PARA METAL DURO CBN 170 FOR HSS (DIA 270 FOR CARBIDE OPTIONALLY AVAILABLE) CBN 170 POUR HSS (DIA 270 POUR CARBURE DISPONIBLE EN OPTION)
ALIMENTACIÓN POWER SUPPLY ALIMENTATION	220V±10%AC 50/60HZ
POTENCIA MOTOR MOTOR OUTPUT RENDEMENT MOTEUR	300W - 6900 RPM
DIMENSIONES DIMENSIONS DIMENSIONS	300X300X280
PESO WEIGHT POIDS	12 KG
EQUIPAMIENTO EQUIPMENT ÉQUIPEMENT	3 PINZA SOPORTE - ANILLO SOPORTE PARA 4 LABIOS - ANILLO SOPORTE PARA 2 LABIOS, LLAVE ALLEN 4MM - LLAVE ALLEN 3 MM - ESCOBILLA Y CABLE DE CONEXION 3 HOLDERPIPS, HOLDER RING FOR 4 FLUTES, HOLDER RING FOR 2 FLUTES, 2 HEXAGON WRENCHES, BRUSH, POWER CORD 3 CALODUCS DE SUPPORT, ANNEAU PORTE POUR 4 CANNELURES, ANNEAU PORTE POUR 2 CANNELURES, 2 CLÉS ALLEN, BROSE, CORDON D'ALIMENTATION



REBABADORA - CHANFLADORA

LIJADORA DE BANDA CON POLEA DE GOMA

BELT SANDER WITH RUBBER PULLEY

PONCEUSE À BANDE AVEC POULIE EN CAOUTCHOUC

CARACTERISTICAS TECNICAS:

Dimensiones de la BANDA: 50-60 x 2000
Motor 1 C.V. 1500 r.p.m. 220-380 V Trifásico
Cuerpo de fundición nodular

UTILIDAD:

Esta máquina sirve para matar aristas que no requieran gran importancia, tales como las resultantes del mecanizado de piezas en fresadoras, cortes de sierra, piezas de oxicorte, etc. Se puede trabajar directamente sobre la banda de lija entre las dos poleas o bien sobre la polea de goma.

OPCIONAL:

Motor 3000 r.p.m.
Motor 2 velocidades 1500-3000 r.p.m.
Motor monofásico 1500 r.p.m. 220 V.
Variador de velocidad electrónico.

TECHNICAL CHARACTERISTICS:

Measures of the belt: 50-60 x 2000
Motor 1 HP 1500 r.p.m. 220-380 V III 50hz
Nodular cast iron body

UTILITY:

This machine is used to take away the unimportant burrs that remain on work pieces which have been mechanized in milling machines, metal sawing machines, oxycutting, etc. It can be worked directly on the sandpaper belt between the two rollers or also on the rubber roller.

OPTIONAL:

Motor 3000 r.p.m.
Motor with 2 speeds 1500 / 3000 r.p.m.
Motor 1500 r.p.m. 220 V. I 50hz
Electronic speed regulator

CARACTERISTIQUES TECHNIQUES:

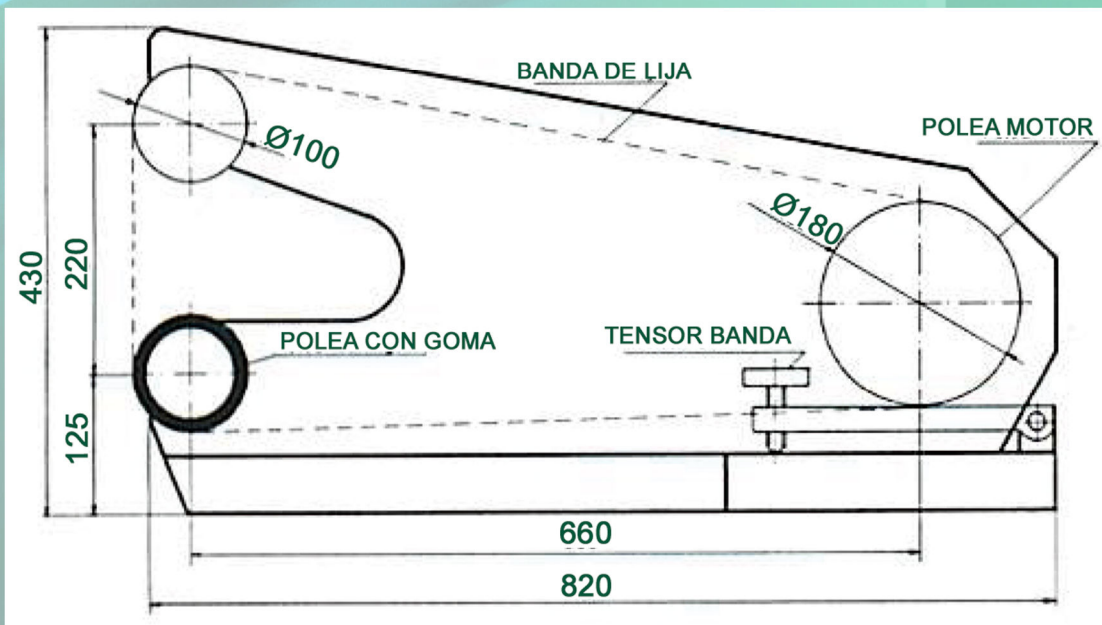
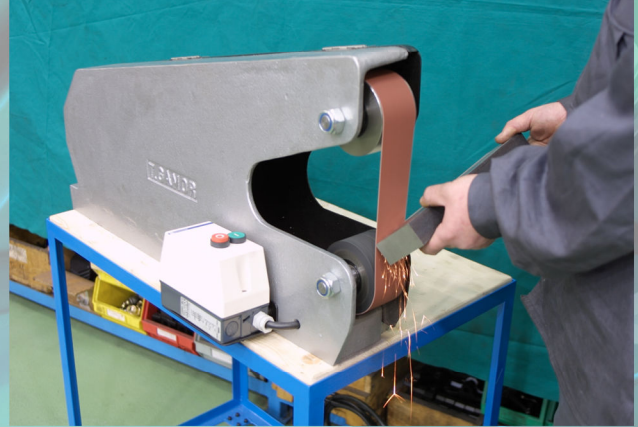
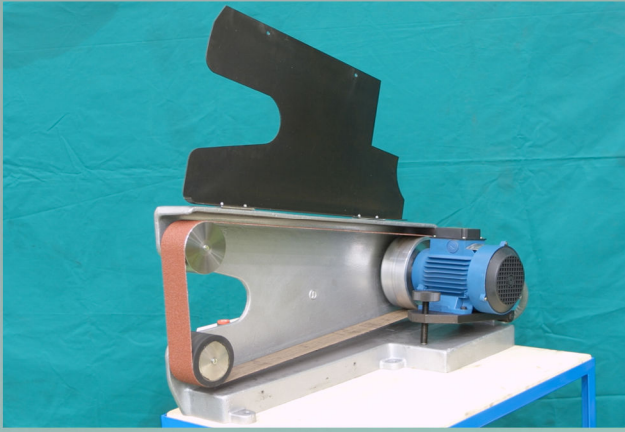
Les mesures de la ceinture: 50-60 x 2000
Moteur 1 CV. 1500 t.p.m. 220/380 V III 50hz
Corps en fonte nodulaire

UTILITÉ:

Cette machine est utilisée pour enlever les bavures insignifiantes qui restent sur des pièces de travail qui ont été mécanisés dans les machines de fraisage, machines à scier de métaux, oxycoupage, etc
Il peut être travaillée directement sur la bande de papier de verre entre les deux rouleaux ou encore sur le rouleau en caoutchouc.

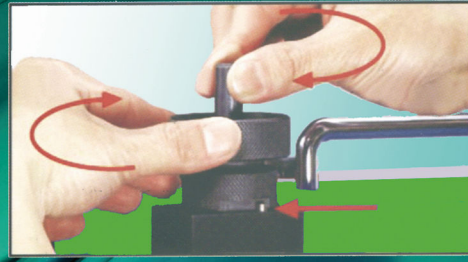
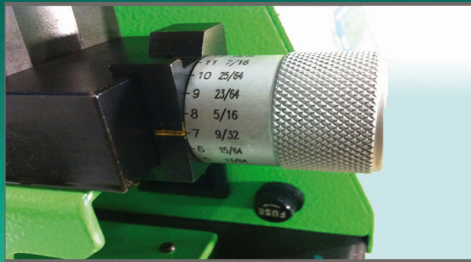
OPTION:

Moteur 3000 t.p.m.
Moteur à 2 vitesses 1500/3000 t.p.m.
Moteur 1500 t.p.mi. 220 V. I 50hz
Régulateur de vitesse électronique

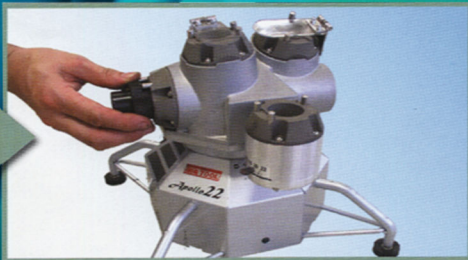
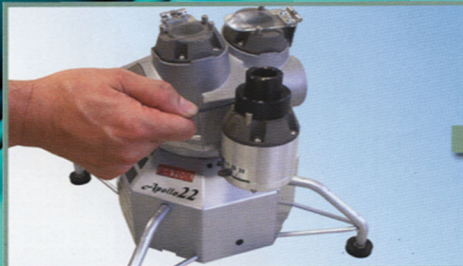


AFILADO DE BROCAS Y FRESAS PRECISO, RÁPIDO, FÁCIL Y ECONÓMICO
ACCURATE, FAST, EASY AND ECONOMIC DRILL AND END-MILL GRINDING
PRCIS, RAPIDE, FACILE ET ÉCONOMIQUE BROYAGE DE FORETS ET FRAISE

BROCAS - DRILLS - FORETS



FRESAS - END-MILLS - FRAISES



ASTEASU INDUSTRIALDEA, ZONA E, PAB. 73-74
 20159 ASTEASU (GIPUZKOA SPAIN)
 Tfno.: +34 943 691 093 - 98 - 99
 FAX: +34 943 691 539

gamor@gamor.es
 www.gamor.es

gamor@gamor.com
 www.gamor.com